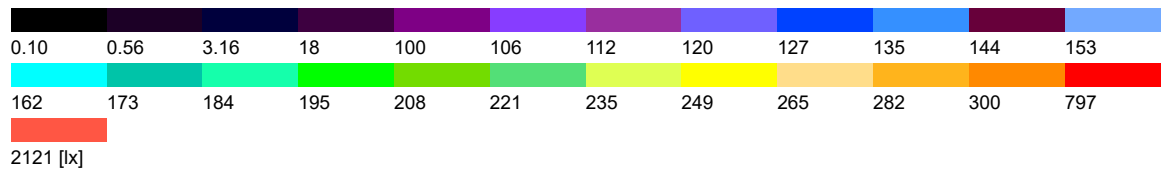
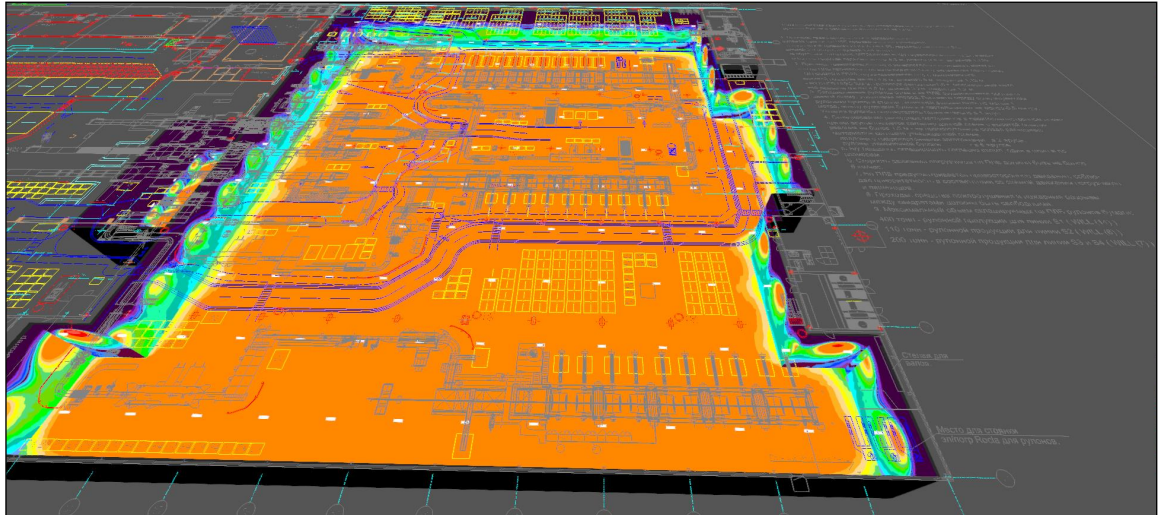


Реконструкция освещения в цехе по изготовлению и упаковке бумаги Светогорский ЦБК

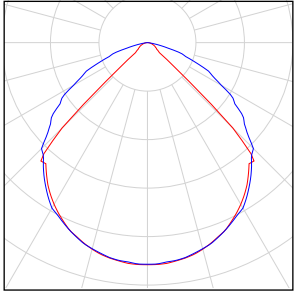
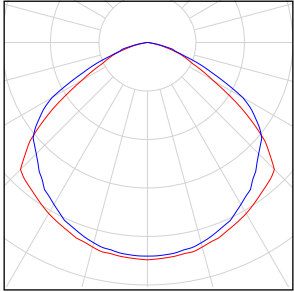
Светотехнический расчет



Оглавление

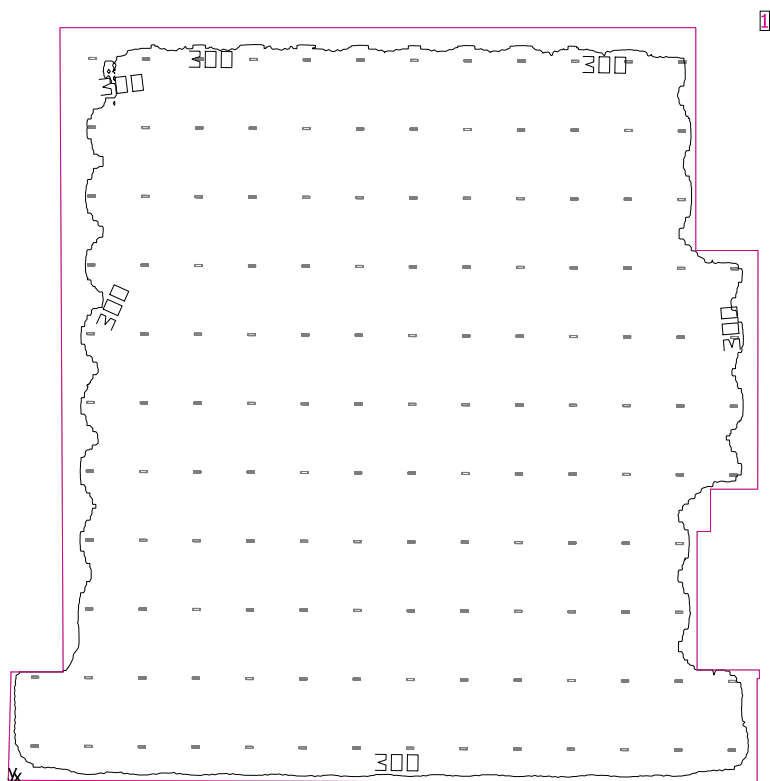
Реконструкция освещения в цехе по изготовлению и упаковке бумаги Светогорский ЦБК	
Ведомость светильников.....	3
Светогорский ЦБК	
Цех по изготовлению и упаковке бумаги	
/	
Основной цех	
Сводка для помещений.....	4
Рабочая плоскость (Основной цех) / Освещенность по вертикали (адаптивный).....	5
Цех дополнительный	
Сводка для помещений.....	9
Рабочая плоскость (Цех дополнительный) / Освещенность по вертикали (адаптивный).....	10

Реконструкция освещения в цехе по изготовлению и упаковке бумаги Светогорский ЦБК

Количество	Светильник (Место выхода света)		
16	<p>FOCUS Co. - УНИС-90 Г1Д ВВИ-С, скоба, 4000К, IP67 Для внешнего и внутреннего освещения Место выхода света 1 Комплектация: 1xLED Коэффициент полезного действия: 100.07% Световой поток ламп: 11250 lm Мощность: 90.0 W Светоотдача: 125.1 lm/W</p> <p>Колориметрические данные 1x: CCT 3000 K, CRI 100</p>	<p>Изображение светильников дается в фирменном каталоге.</p>	
140	<p>FOCUS Co. - УСС-200 Эксперт-S Д ВВИ-С, скоба, 4000К, IP67 LED F Место выхода света 1 Комплектация: 1xLED Коэффициент полезного действия: 102.20% Световой поток ламп: 28000 lm Мощность: 200.0 W Светоотдача: 143.1 lm/W</p> <p>Колориметрические данные 1x: CCT 3000 K, CRI 100</p>	<p>Изображение светильников дается в фирменном каталоге.</p>	

Общий световой поток ламп: 4100000 lm, Общая мощность: 29440.0 W, Светоотдача: 142.2 lm/W

Основной цех



Высота помещения в свету: 8.000 m, Коэффициенты отражения: Потолок 70.0%, Стенки 50.0%, Полы 20.0%, Коэффициент эксплуатации: 0.80

Рабочая плоскость

Поверхность	Результат	Средн. (Заданное)	Min	Max	Мин./средн.	Мин./макс.
1 Рабочая плоскость (Основной цех)	Освещенность по вертикали (адаптивный) [lx] Высота: 0.800 m, Краевая зона: 0.000 m	353 (≥ 500)	110	467	0.31	0.24

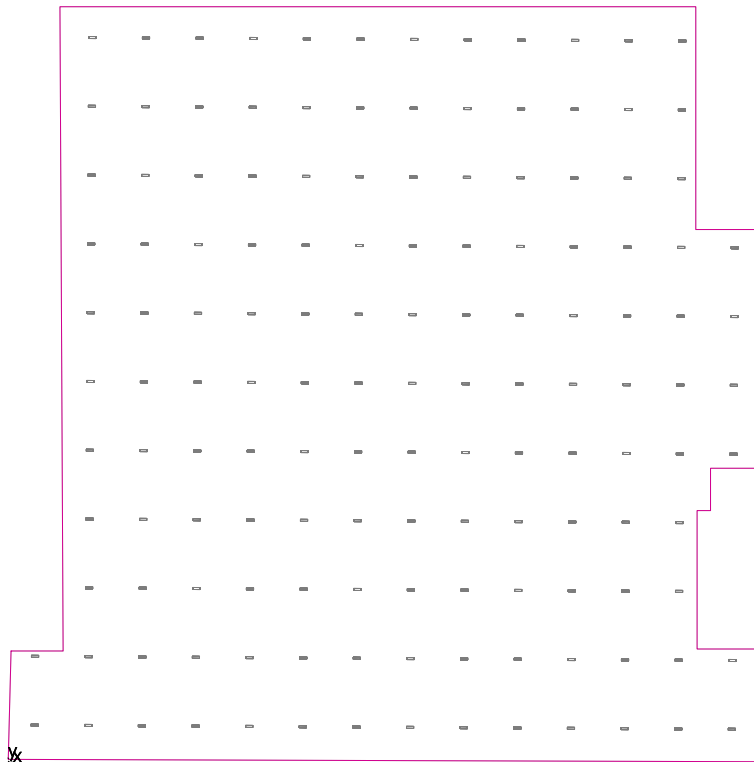
#	Светильник	Ф(Светильник) [lm]	Мощность [W]	Светоотдача [lm/W]
140	FOCUS Co. - УСС-200 Эксперт-S Д ВВИ-С, скоба, 4000K, IP67 LED F	28616	200.0	143.1
Сумма для всех светильников		4006240	28000.0	143.1

Удельная потребляемая мощность: $3.54 \text{ W/m}^2 = 1.00 \text{ W/m}^2/100 \text{ lx}$ (Площадь в основании помещения 7904.40 m²)

Потребление: 77000 kWh/a макс. 276700 kWh/a

Параметры расхода энергии не учитывают сцены освещения и состояния регулировки яркости.

Рабочая плоскость (Основной цех) / Освещенность по вертикали (адаптивный)



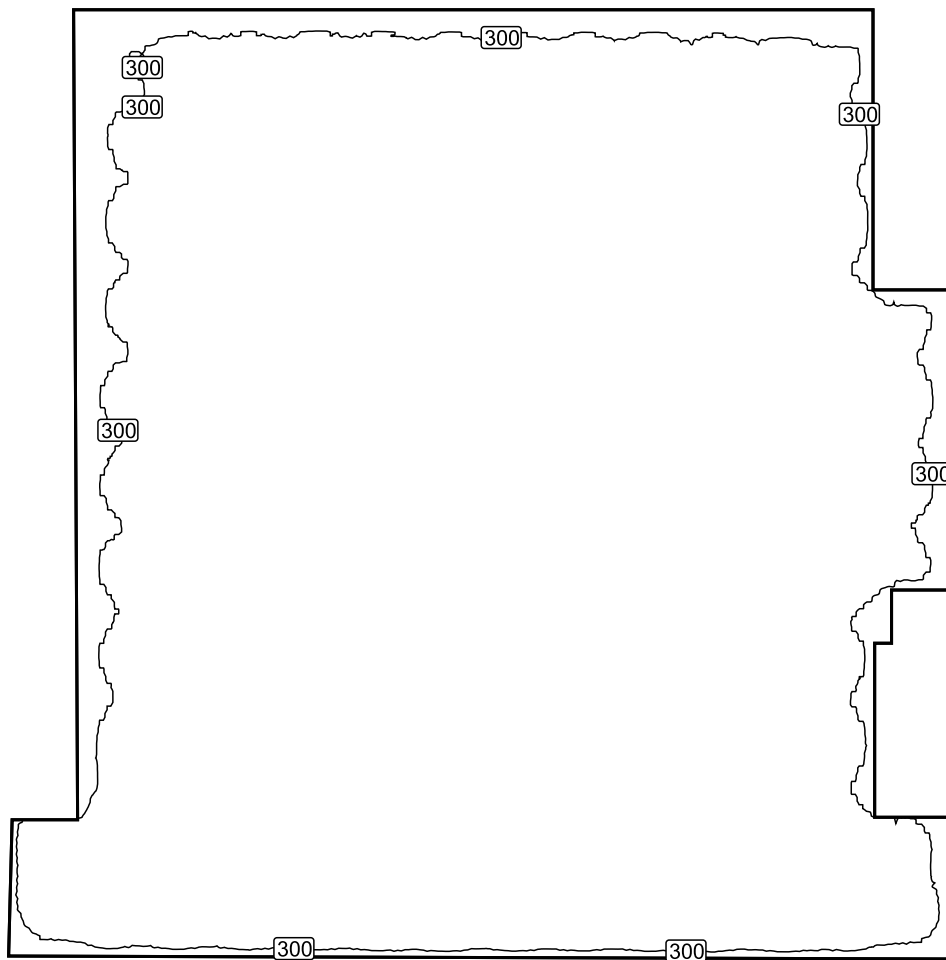
Рабочая плоскость (Основной цех): Освещенность по вертикали (адаптивный) (Поверхность)

Сцена освещения: Сцена освещения 1

Средн.: 353 lx (Заданное: ≥ 500 lx), Min: 110 lx, Max: 467 lx, Мин./средн.: 0.31, Мин./макс.: 0.24

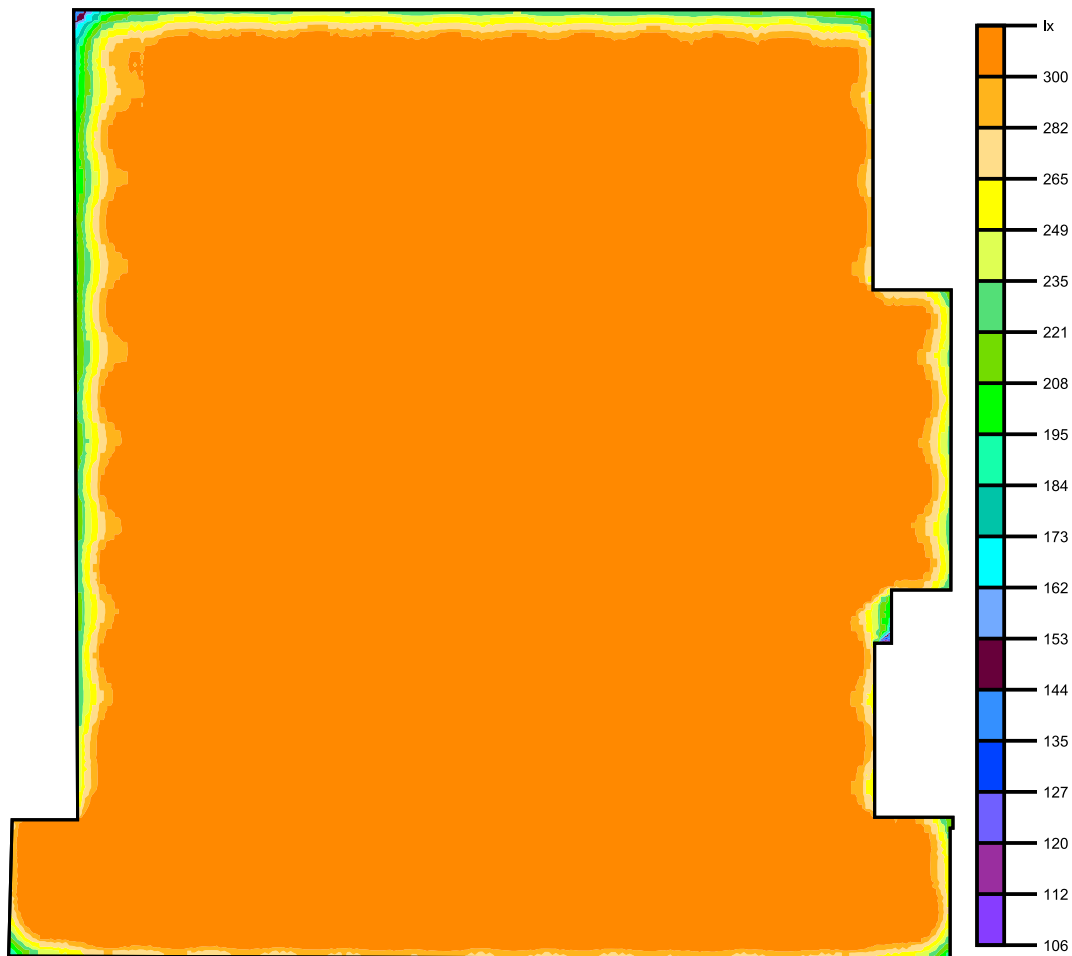
Высота: 0.800 m, Краевая зона: 0.000 m

Изолинии [lx]



Масштаб: 1 : 750

Фиктивные цвета [lx]



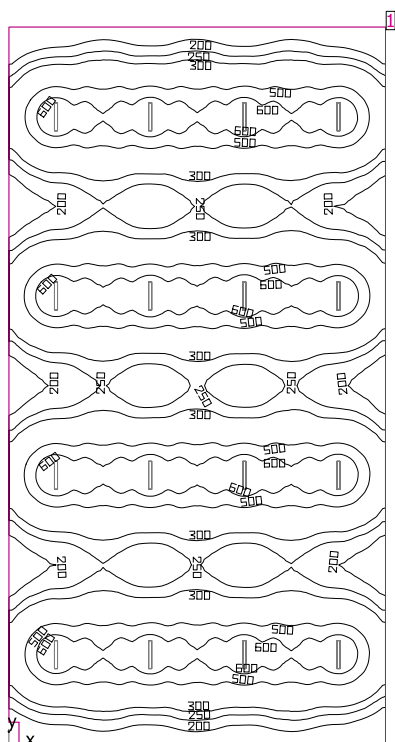
Масштаб: 1 : 750

Растр параметров [lx]



Масштаб: 1 : 750

Цех дополнительный



Высота помещения в свету: 8.000 m, Коэффициенты отражения: Потолок 70.0%, Стенки 50.0%, Полы 20.0%, Коэффициент эксплуатации: 0.80

Рабочая плоскость

Поверхность	Результат	Средн. (Заданное)	Min	Max	Мин./средн.	Мин./макс.
1 Рабочая плоскость (Цех дополнительный)	Освещенность по вертикали (адаптивный) [lx] Высота: 0.800 m, Краевая зона: 0.000 m	392 (≥ 500)	109	696	0.28	0.16

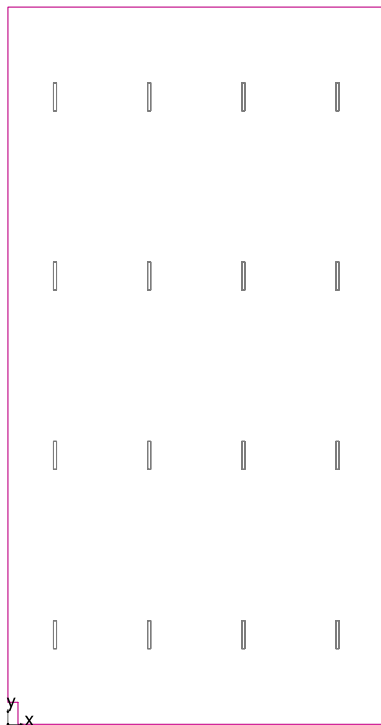
#	Светильник	Ф(Светильник) [lm]	Мощность [W]	Светоотдача [lm/W]
16	FOCUS Co. - УНИС-90 Г1Д ВВИ-С, скоба, 4000К, IP67 Для внешнего и внутреннего освещения	11258	90.0	125.1
Сумма для всех светильников		180128	1440.0	125.1

Удельная потребляемая мощность: $4.94 \text{ W/m}^2 = 1.26 \text{ W/m}^2/100 \text{ lx}$ (Площадь в основании помещения 291.77 м²)

Потребление: 3950 kWh/a макс. 10250 kWh/a

Параметры расхода энергии не учитывают сцены освещения и состояния регулировки яркости.

Рабочая плоскость (Цех дополнительный) / Освещенность по вертикали (адаптивный)



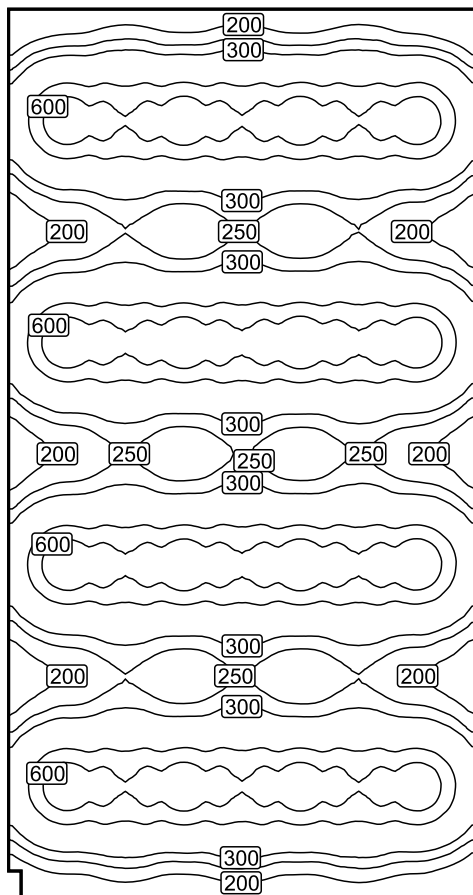
Рабочая плоскость (Цех дополнительный): Освещенность по вертикали (адаптивный) (Поверхность)

Сцена освещения: Сцена освещения 1

Средн.: 392 lx (Заданное: ≥ 500 lx), Min: 109 lx, Max: 696 lx, Мин./средн.: 0.28, Мин./макс.: 0.16

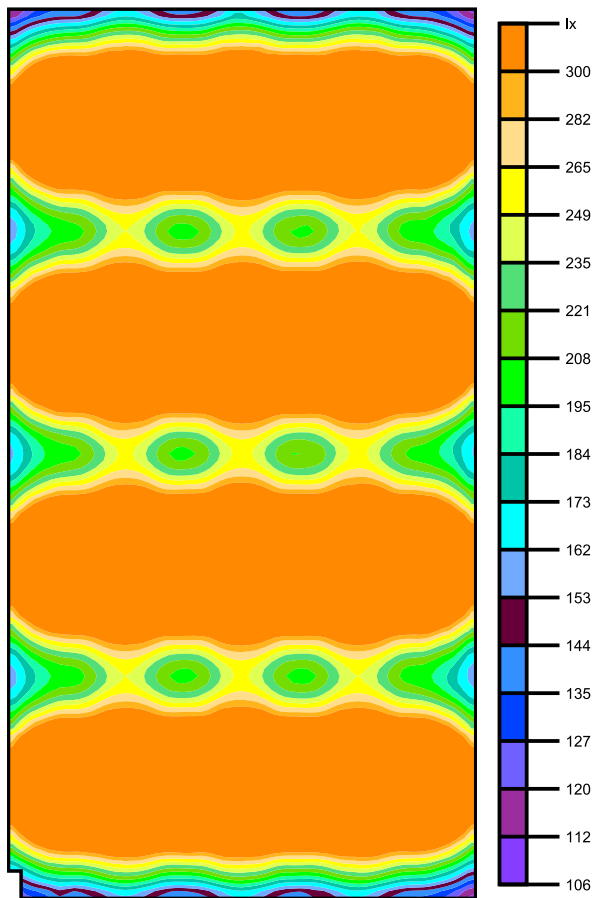
Высота: 0.800 m, Краевая зона: 0.000 m

Изолинии [lx]



Масштаб: 1 : 200

Фиктивные цвета [lx]



Масштаб: 1 : 200

Растр параметров [lx]

+217	+262	+242	+269	+241	+263	+216
+580	+624	(665)	+594	+663	+624	+579
+318	+377	+361	+383	+357	+375	+320
+202	+257	+223	+267	+225	+257	+204
+521	+577	+592	+555	+596	+577	+521
+420	+482	+476	+474	+477	+485	+421
(193)	+239	+205	+254	+210	+240	(193)
+424	+481	+475	+475	+474	+483	+424
+522	+579	+593	+555	+594	+578	+518
+205	+257	+225	+268	+224	+256	+203
+318	+376	+357	+384	+356	+376	+319
+581	+625	+664	+593	+664	+625	+581
+220	+260	+238	+270	+239	+264	+215

Масштаб: 1 : 200